

BASTELANLEITUNG: FAULTIER

So bastelst du dein Faultier!

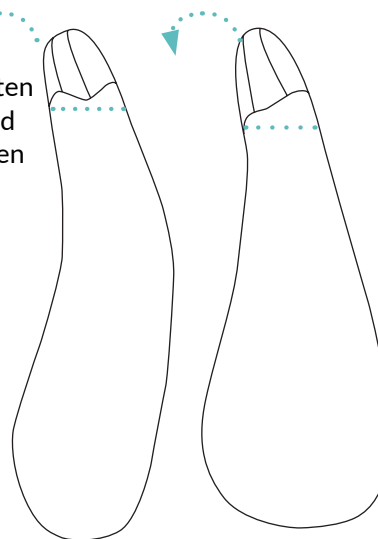
- 1 Klebe die Vorlage für die **Vorderseite des Faultiers** ganz genau auf einen Karton im Format A4. Der Karton sollte nicht zu dick sein.
- 2 Klebe die Vorlage für die **Rückseite des Faultiers** ganz genau auf den Karton, sodass Körper und Arme des Faultiers deckungsgleich übereinander liegen.
- 3 **Schneide** den Körper des Faultiers und die Arme **aus dem Karton aus**.
- 4 (Wenn du keinen Karton genau im Format A4 hast, kannst du auch zuerst die Teile der Vorderseite aufkleben und ausschneiden und dann die Rückseite aus dem Papier genau ausschneiden und ergänzen).
- 5 Die **Arme** werden jetzt **auf das Faultier geklebt** (1 und 2 auf der **Vorderseite**, 3 und 4 auf der **Hinterseite**).
- 7 Die **Arme und Beine** werden jetzt **an der strichlierten Markierung gefaltet**, sodass die umgeklappten Finger zueinander schauen.
- 8 **Fertig!** Mit den gefalteten Greifarmen kannst du dein Faultier jetzt z. B. **auf einer Schnur aufhängen**.

TIPP:

Befestige die Arme **leicht versetzt** voneinander, so sieht es aus, als ob dein Faultier gerade klettert. Wenn du möchtest, kannst du die Arme auch **beweglich machen**. Dazu musst du ein **Loch durch Körper und Arme** bohren und sie **mit Rundkopfklemmern** befestigen.

Detail: Haltetechnik Arme und Beine

nach hinten falten und umknicken



5

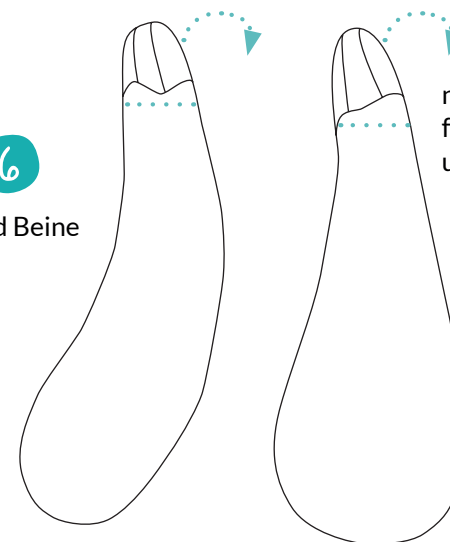
Arme und Beine vorne



6

Arme und Beine hinten

nach vorne falten und umknicken



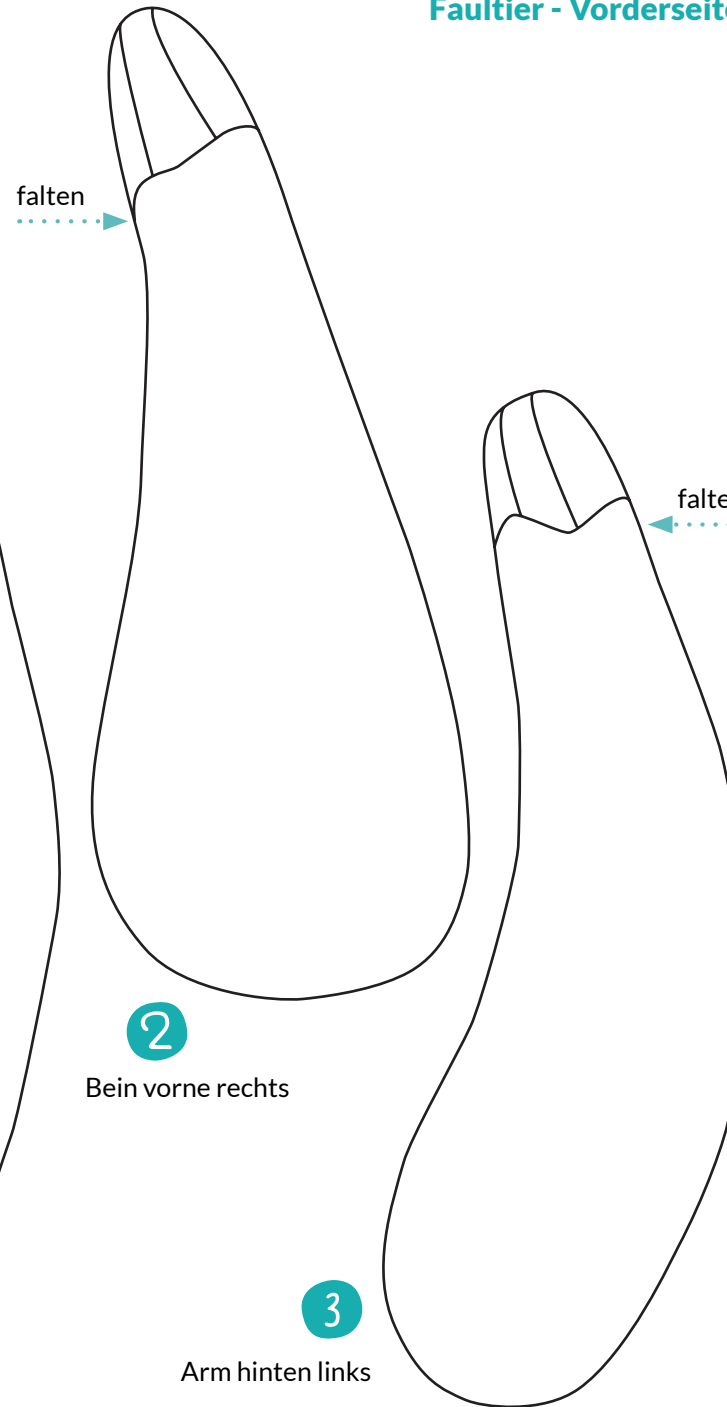
TIPP:

Mal mich an!

Faultier - Vorderseite



1
Arm vorne links

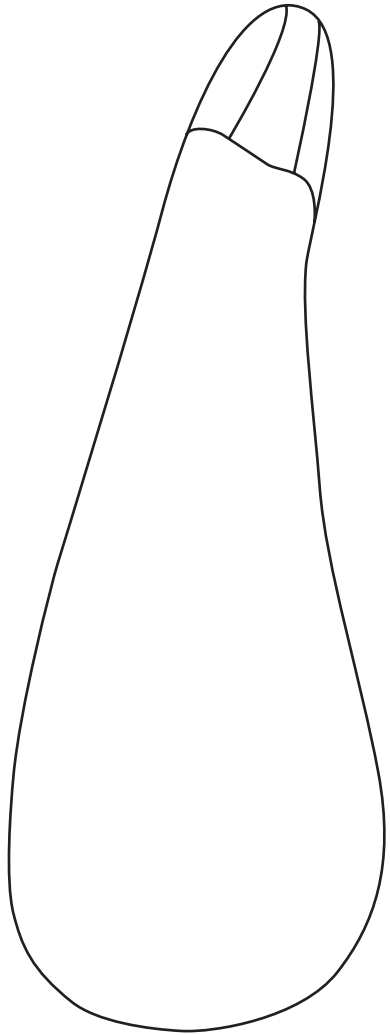


2
Bein vorne rechts

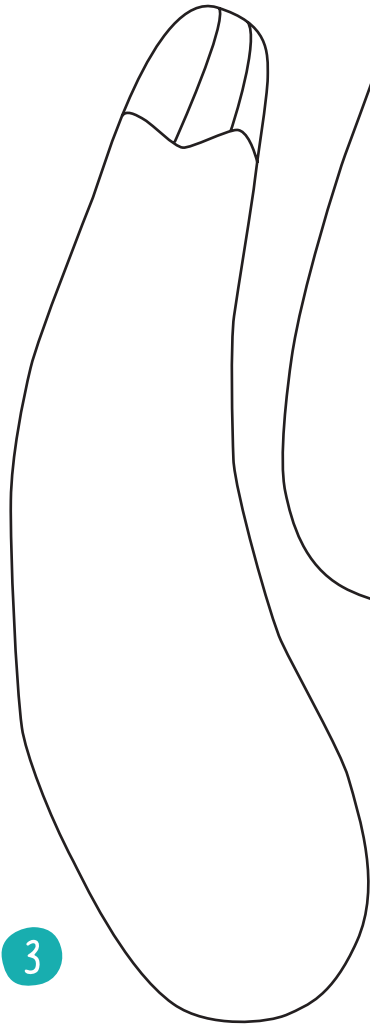
3
Arm hinten links

4
Bein hinten rechts

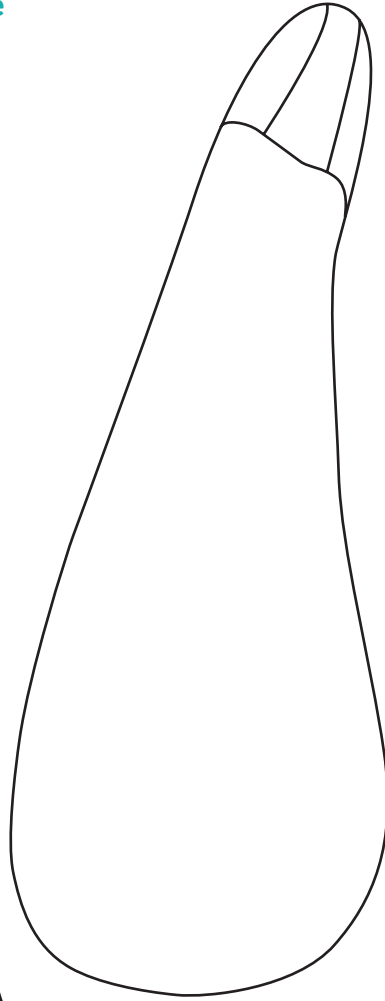
Faultier - Rückseite



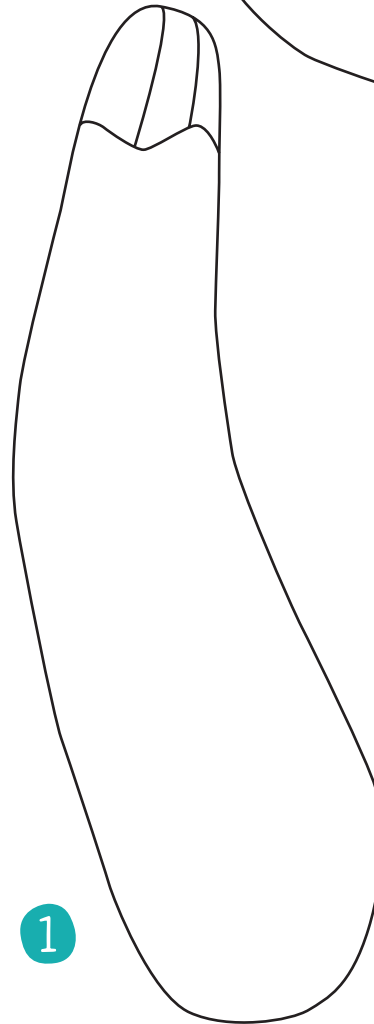
4



3



2



1

